

GEOMETRIA STROPU NAD PIWNICĄ

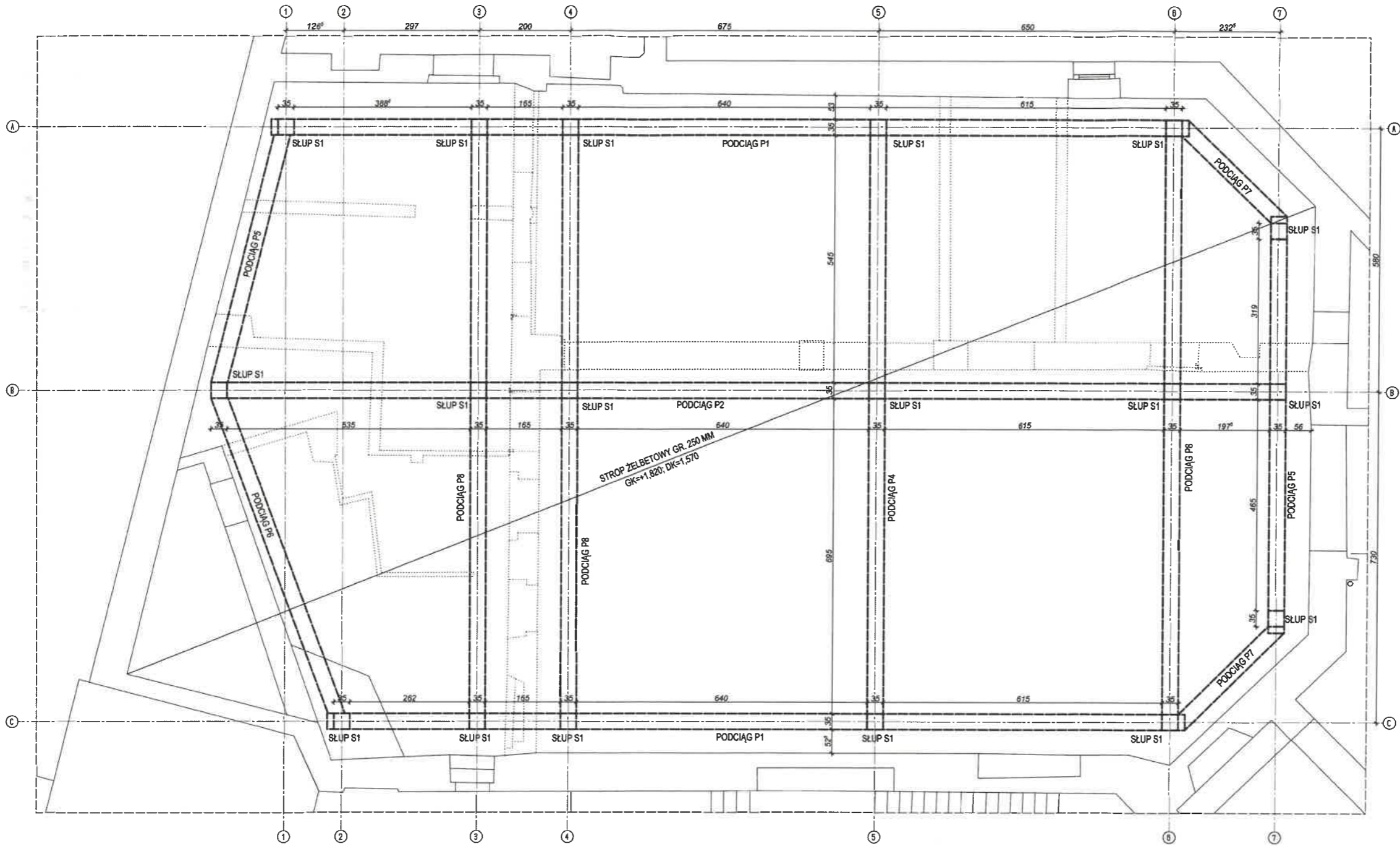
BETON: C25/30
STAL: A-IIIN (B 500B)
OTULINY: dolna - 30mm
górna - 30mm

LEGENDA:

----- ściany pod stropem (oddychać od stropu)

UWAGI:

1. Rysunek rozpatrywać łącznie z projektem architektury i innymi rysunkami opracowania.
2. Należy zachować odległości osiowe pomiędzy nowoprojektowanymi słupami i podciągami.
3. Odległość nowoprojektowanych słupów i podciągów od ścian zewnętrznych -500 mm.
4. Strop należy oddychać od istniejących ścian zewnętrznych wkładka ze styropianu grubości 3 cm.
5. Przed wykonaniem elementów żelbetonowych należy potwierdzić poziom górny stropu uwzględniając ostateczne warstwy wykończeniowe stropu.



Inwestor



KŁODZKI OŚRODEK KULTURY
pl. Władysława Jagiełły 1
57-300 Kłodzko

Projektant



CREOPROJECT Sp. z o.o.
ul. Stanisława Staszica 4a
50-221 Wrocław
tel. 605676214, tel/fax 071/ 7181618

CREOPROJECT

Projekt

PRZEBUDOWA I REMONT KONSTRUKCJI STROPU SALI
WIDOWISKOWEJ W BUDYNKU KŁODZKIEGO OŚRODKA
KULTURY PRZY PLACU W. JAGIEŁŁY 1 W KŁODZKU

PL. WŁADYSŁAWA JAGIEŁŁY 1
57-300 KŁODZKO
DZ. NR 54; AR-1; OBRĘB 0010 CENTRUM

Imię i nazwisko projektanta konstrukcji	mgr inż. Andrzej Charabin	Podpis projektanta
Numer uprawnień budowlanych	DOŚ/0218/PBKb/18	Charabin
Data sporządzenia	maj 2025 r.	
Imię i nazwisko proj. sprawdzającego konstrukcji	mgr inż. Mikołaj Mach	Podpis projektanta sprawdzającego
Numer uprawnień budowlanych	DOŚ/0007/PBKb/17	Mach
Data sporządzenia	maj 2025 r.	

Rysunek

GEOMETRIA STROPU NAD PIWNICĄ

Etap projektu PROJEKT ARCHITEKTONICZNO-BUDOWLANY

Skala rysunku	Numer rysunku	Rewizja
1:50	PT-K07	-

ZBROJENIE DOLNE STROPU NAD PIWNICĄ

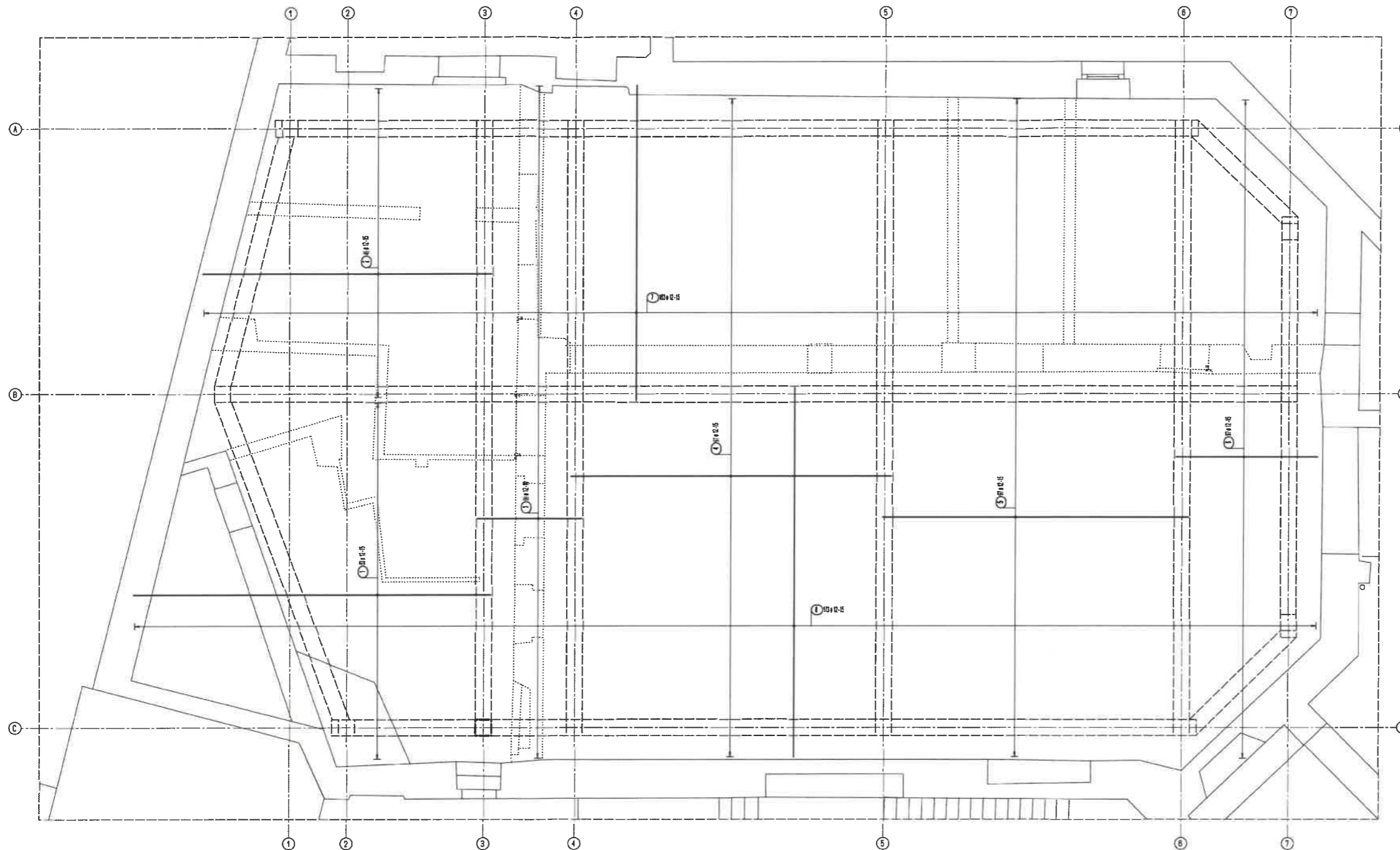
BETON: C25/30
STAL: A-IIIN (B 500B)
OTULINY: dolna - 30mm
górna - 30mm

LEGENDA:

- ściany pod stropem (oddzielać od stropu)

UWAGI:

1. Rysunek rozpatrywać łącznie z projektem architektury i innymi rysunkami opracowania.
2. Należy zachować odległości osłowe pomiędzy nowoprojektowanymi słupami i podciągami.
3. Odległość nowoprojektowanych słupów i podciągów od ścian zewnętrznych - 500 mm.
4. Strop należy oddzielać od istniejących ścian zewnętrznych wkładką ze styropianu grubości 3 cm.
5. Przed wykonaniem elementów żelbetonowych należy potwierdzić poziom górny stropu uwzględniając ostateczne warstwy wykończeniowe stropu.
6. Pretty dodatkowe nad słupami, ścianami itp. które nie zostały wymiarowane, należy rozmieścić symetrycznie względem osi elementu.
7. Małe otwory dobrać zbrojeniem równoważnym przecinanemu.
8. Pretty przechodzące przez otwory przeciąć i odgiąć tworząc "u-bigle".

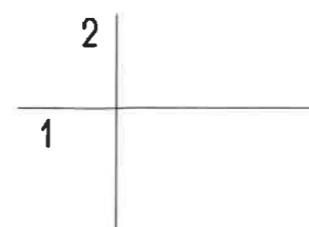


Lista prętów - kształty gięcia

Poz.	Szt.	Ø	Długość poj.	Kształt gięcia	Długość całkowita	Masa
		[mm]	[m]	(nie w skali)	[m]	[kg]
1	53	12	7.80		413.40	367.10
2	46	12	8.30		289.80	257.34
3	99	12	2.30		227.70	202.20
4	97	12	7.00		679.00	602.95
5	97	12	6.70		649.90	577.11
6	97	12	3.10		300.70	267.02
7	163	12	6.80		1124.70	998.73
8	173	12	8.10		1401.30	1244.35

Masa całkowita [kg]: 4516.80

UKŁAD WARSTW ZBROJENIA



Inwestor		
KŁODZKI OŚRODEK KULTURY pl. Władysława Jagiełły 1 57-300 Kłodzko		
Projektant		
CREOPROJECT Sp. z o. o. ul. Stanisława Staszica 4a 50-221 Wrocław tel. 605676214, tel+fax 071/ 7181618		
Projekt		
(PRZEBUDOWA I REMONT KONSTRUKCJI STROPU SALI WIDOWISKOWEJ W BUDYNKU KŁODZKIEGO OŚRODKA KULTURY PRZY PLACU W. JAGIEŁŁY 1 W KŁODZKU		
PL. WŁADYSŁAWA JAGIEŁŁY 1 57-300 KŁODZKO DZ. NR 54; AR-1; OBRĘB 0010 CENTRUM		
Imię i nazwisko projektanta konstrukcji	mgr inż. Andrzej Charabin	Podpis projektanta
Numer uprawnień budowlanych	DOŚ/0218/PBKb/18	
Data sporządzenia	maj 2025 r.	
Imię i nazwisko proj. sprawdzającego konstrukcji	mgr inż. Mikołaj Mach	Podpis projektanta sprawdzającego
Numer uprawnień budowlanych	DOŚ/0007/PBKb/17	
Data sporządzenia	maj 2025 r.	
Rysunek		
ZBROJENIE DOLNE STROPU NAD PIWNICĄ		
Etap projektu PROJEKT ARCHITEKTONICZNO-BUDOWLANY		
Skala rysunku	Numer rysunku	Rewizja
1:50	PT-K08	

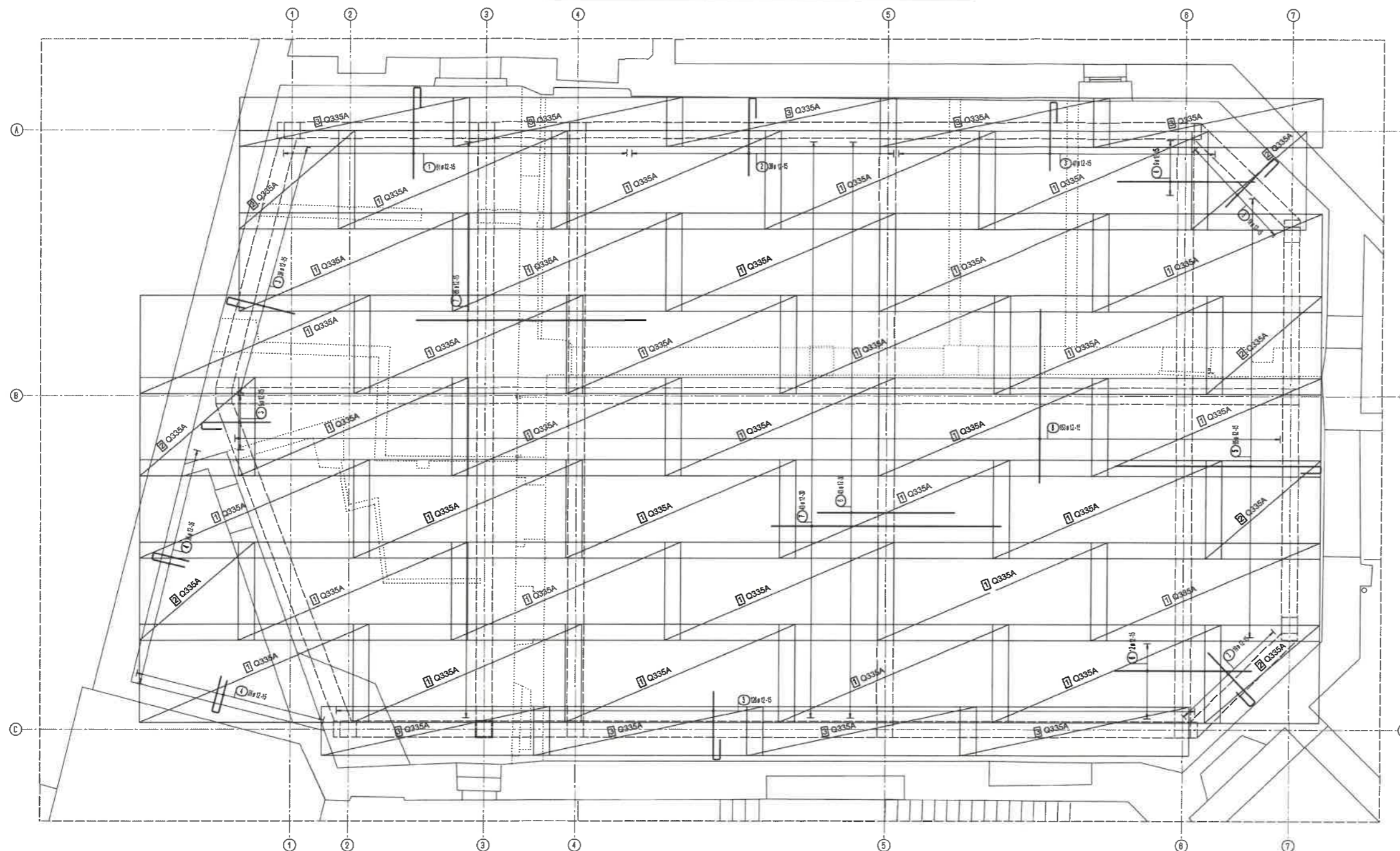
ZBROJENIE GÓRNE STROPU NAD PIWNICĄ

BETON: C25/30
STAL: A-IIIN (B 500B)
OTULINY: dolna - 30mm
górna - 30mm

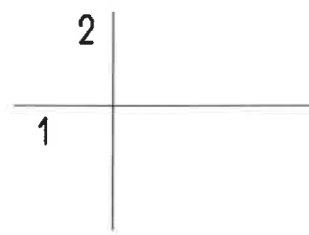
Lista prętów - kształty gięcia

Poz.	Szt.	Ø [mm]	Długość poj. [m]	Kształt gięcia (nie w skali)	Długość całkowita [m]	Masa [kg]
1	51	12	2.60		132.60	117.75
2	38	12	2.30		88.70	79.85
3	257	12	2.10		539.70	479.25
4	65	12	1.70		110.50	98.12
5	65	12	5.10		331.50	294.37
6	84	12	3.00		182.00	170.50
7	128	12	5.00		640.00	568.32
8	153	12	3.80		581.40	516.28
9	700	8	1.21		847.00	334.57

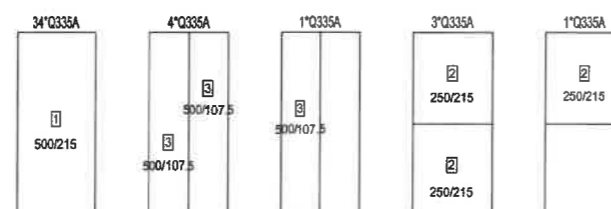
Masa całkowita [kg]: 2558.81



UKŁAD WARSTW ZBROJENIA



Szkic cięcia siatek



Sztuk	Oznaczenie	Brutto[kg]
43	Q335A	2481.10
43	Celk.	2481.10

LEGENDA:

..... - ściany pod stropem (oddzielać od stropu)

UWAGI:

- Rysunek rozpatrywać łącznie z projektem architektury i innymi rysunkami opracowania.
- Należy zachować odległości osiowe pomiędzy nowoprojektowanymi słupami i podciągami.
- Odległość nowoprojektowanych słupów i podciągów od ścian zewnętrznych - 500 mm.
- Strop należy oddzielać od istniejących ścian zewnętrznych wkładką ze styropianu grubości 3 cm.
- Przed wykonaniem elementów żelbetonowych należy potwierdzić poziom górny stropu uwzględniając ostateczne warstwy wykończeniowe stropu.
- Pręty dodatkowe nad słupami, ścianami itp. które nie zostały zymiarowane, należy rozmieścić symetrycznie względem osi elementu.
- Małe otwory dobrozić zbrojeniem równoważnym przecinanemu.
- Pręty przechodzące przez otwory przecinać i odgiąć tworząc "u-biگی".
- Pręty nr 9 stosować jako dystanse w ilości 2 szt. / 1m2.
- W miejscu zakładu 4 siatek wyciąć narożnik siatki wewnętrznej.

Inwestor		
KŁODZKI OŚRODEK KULTURY pl. Władysława Jagiełły 1 57-300 Kłodzko		
Projektant		
CREOPROJECT Sp. z o.o. ul. Stanisława Staszica 4a 50-221 Wrocław tel. 605676214, tel/fax 071/ 7181618		
Projekt		
PRZEBUDOWA I REMONT KONSTRUKCJI STROPU SALI WIDOWISKOWEJ W BUDYNKU KŁODZKIEGO OŚRODKA KULTURY PRZY PLACU W. JAGIEŁŁY 1 W KŁODZKU PL. WŁADYSŁAWA JAGIEŁŁY 1 57-300 KŁODZKO DZ. NR 54; AR-1; OBRĘB 0010 CENTRUM		
Imię i nazwisko projektanta konstrukcji	mgr inż. Andrzej Charabin	Podpis projektanta
Numer uprawnień budowlanych	DOŚ/0218/PBKb/18	
Data sporządzenia	maj 2025 r.	
Imię i nazwisko proj. sprawdzającego konstrukcji	mgr inż. Mikołaj Mach	Podpis projektanta sprawdzającego
Numer uprawnień budowlanych	DOŚ/0007/PBKb/17	
Data sporządzenia	maj 2025 r.	
Rysunek		
ZBROJENIE GÓRNE STROPU NAD PIWNICĄ		
Etap projektu PROJEKT ARCHITEKTONICZNO-BUDOWLANY		
Skala rysunku	Numer rysunku	Revizja
1:50	PT-K09	-